

Austin

FORMATO PDF

MATRÍCULAS CONSULARES DE ALTA SEGURIDAD EXPEDIDAS EN EL CONSULADO DE MÉXICO EN AUSTIN, POR GÉNERO Y RANGO DE EDAD, 2014.

Género	Edad Cumplida	Número de Matrículas	Porcentaje de Matrículas
HOMBRE	Hasta 10 Años	10	.1%
	Entre 11 y 17 Años	98	.5%
	Entre 18 y 28 Años	3,188	17.1%
	Entre 29 y 39 Años	4,413	23.7%
	Entre 40 y 49 Años	2,213	11.9%
	Entre 50 y 65 Años	984	5.3%
	Entre 66 y 75 Años	91	.5%
	Mas de 75 Años	16	.1%
MUJER	Hasta 10 Años	5	.0%
	Entre 11 y 17 Años	133	.7%
	Entre 18 y 28 Años	1,627	8.7%
	Entre 29 y 39 Años	3,363	18.1%
	Entre 40 y 49 Años	1,758	9.4%
	Entre 50 y 65 Años	655	3.5%
	Entre 66 y 75 Años	56	.3%
	Mas de 75 Años	18	.1%
TOTAL		18,628	100.0%

Tamaño de la muestra: 956,675

Fuente: Expedición de Matrículas Consulares de Alta Seguridad en los Consulados de México en EEUU

Elaborado por: Sistematización de Información y Estadística del Instituto de los Mexicanos en el Exterior

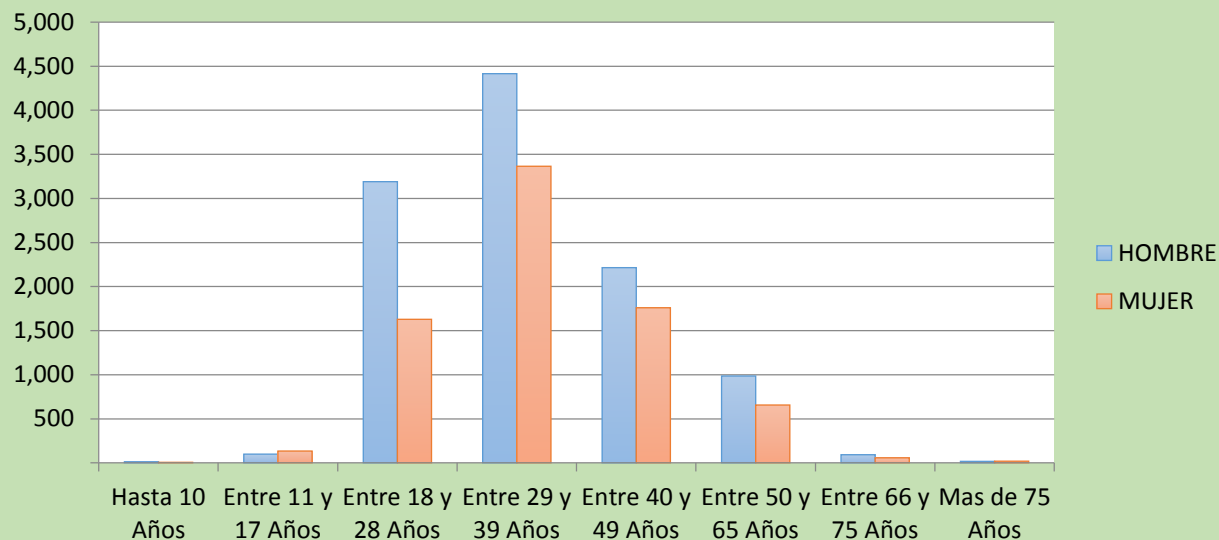
Secretaría de Relaciones Exteriores

Julio de 2015

Austin

FORMATO PDF

Matrículas consulares de alta seguridad expedidas en el Consulado de México en Austin, por género y rango de edad, 2014



Elaborado por: Consulado General de México en Austin con los datos del Sistematización de Información y Estadística del Instituto de los Mexicanos en el Exterior
Secretaría de Relaciones Exteriores
Agosto de 2016