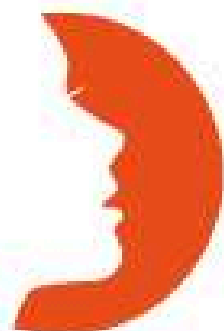


Política de Vinculación y Atención Integral para la Mujer (VAIM)

La **VAIM** enmarca todas las acciones y funciones consulares con perspectiva de género.

VAIM

POLÍTICA DE VINCULACIÓN
Y ATENCIÓN INTEGRAL PARA LA MUJER



A través de la **VAIM** nuestros Consulados y Embajadas de México implementan servicios que protegen los derechos de niñas y mujeres.

¡NO ESTÁS SOLA!

Acércate a tu Embajada o Consulado de México más cercano y conoce más información sobre la VAIM.



Gobierno de
México

Relaciones Exteriores

Secretaría de Relaciones Exteriores



El Gobierno de México, mediante la SRE, la Embajada en Madrid y el Consulado en Barcelona, prioriza la erradicación de la violencia contra mujeres mexicanas en España. Desde julio de 2023 aplica la Política de Vinculación y Atención Integral para la Mujer (VAIM), que refuerza la asistencia, acompañamiento y protección a migrantes mexicanas.

📍 En Barcelona, el Consulado brinda atención a mujeres en Cataluña, Aragón, Comunidad Valenciana e Islas Baleares.

¿QUÉ BUSCA LA VAIM?

1. Fortalecer los procesos de atención a mujeres, adolescentes y niñas.
2. Proteger a las víctimas de abuso o violencia.
3. Crear redes de apoyo con instituciones locales.
4. Difundir información clara sobre derechos y recursos disponibles.

VAIM

POLÍTICA DE VINCULACIÓN 
Y ATENCIÓN INTEGRAL PARA LA MUJER



EL MACHISMO EN ESPAÑA

El machismo es una forma de pensar y actuar que coloca a los hombres por encima de las mujeres. Se basa en la idea de que los hombres son más fuertes, capaces o importantes, mientras que las mujeres deben estar en un papel secundario. Este tipo de actitud genera desigualdad y puede verse en muchos aspectos de la vida diaria, como cuando se cree que las mujeres solo deben encargarse de la casa, cuando no se les da la misma voz en el trabajo o cuando se justifica la violencia en nombre de la “autoridad” masculina.

El machismo no solo se manifiesta en conductas violentas o agresivas, también aparece en frases, chistes o comentarios que refuerzan estereotipos dañinos. Además, afecta tanto a mujeres como a hombres, ya que también les impone a ellos la obligación de ser “fuertes”, no mostrar emociones o competir todo el tiempo para demostrar su masculinidad. Es importante entender que el machismo está presente en todas las culturas y en distintos espacios de la sociedad, pero también que puede cambiarse. Promover el respeto, la igualdad y la empatía es clave para construir relaciones más justas y libres de discriminación.



El machismo no siempre se muestra con violencia física.

También se refleja en palabras, actitudes y creencias que generan desigualdad.

El machismo debe ser reconocido y rechazado en todas sus formas.

LA VIOLENCIA NO SIEMPRE EMPIEZA CON
GOLPES
PUEDE INICIAR CON BROMAS HIRIENTES,
CONTROL O HUMILLACIONES
¿ESTÁS EN UNA SITUACIÓN DE
VIOLENCIA?
CONSULTA EL VIOLENTÓMETRO



EN CASO DE VIOLENCIA O EMERGENCIA EN CATALUÑA



Si eres víctima de agresiones, denuncia



La violencia machista no siempre es visible. Puede manifestarse en:

- Control excesivo sobre lo que haces, cómo vistes o con quién hablas.
- Aislamiento de tu familia o amistades.
- Humillaciones, insultos o amenazas.
- Golpes, empujones o agresiones físicas.
- Violencia sexual o presión para mantener relaciones no deseadas.

Recuerda: No estás sola. La violencia nunca es tu culpa, y denunciar es un paso fundamental para protegerte a ti y a quienes dependen de ti.

Dónde denunciar en Barcelona:

- Guardia Urbana – Servicio de Atención a la Víctima (SAV)
 - Atención prioritaria y especializada a mujeres víctimas de violencia.
 - Coordinación con Mossos d'Esquadra y servicios psicosociales.
 - Espacios adaptados para mujeres y menores.
 - 📍 La Rambla, 43 – T. 934 027 874 (7:00–22:00)
 - 📍 Marie Curie, 20 – T. 934 914 846 (7:00–22:00)
 - ✉️ gu_sav@bcn.cat

Prevención:

- Habla con alguien de confianza si notas señales de control o maltrato.
- Guarda pruebas (mensajes, fotos, documentos médicos).
- No normalices comportamientos de celos o manipulación

2

Si no te hacen caso o necesitas más ayuda, acude a

A veces, la denuncia inicial puede sentirse insuficiente o el entorno no responde con la rapidez que necesitas. En ese caso, hay recursos especializados que trabajan de manera integral para garantizar tu seguridad y bienestar.

Recursos disponibles:

- SARA – Servicio de Atención, Recuperación y Acogida
 - Atención integral a mujeres y a sus hijos/as desde los 0 años.
 - Apoyo en procesos de recuperación emocional y social.
 - ☎ 900 922 357 (L–J 9–19h, V 9–16h)
 - ☎ 93 291 59 59 (SARA Joven, L–V 9–15h).
- PIAD – Puntos de Información y Atención a las Mujeres
 - Orientación en derechos.
 - Asesoría jurídica gratuita.
 - Atención psicológica y social.
 - ☎ 900 922 357.
- CUESB – Centro de Urgencias y Emergencias Sociales de Barcelona
 - Respuesta inmediata 24/7 a cualquier urgencia o emergencia social.
 - ☎ 900 70 30 30 (gratuito).

Prevención:

- Desconfía de personas que te ofrezcan traerte a España como pareja o con promesas poco claras. Muchas redes de trata usan estas tácticas.
- Conoce tus derechos como mujer inmigrante: acceso a recursos sociales, asistencia jurídica gratuita y protección.



3

Si necesitas ayuda inmediata, llama a

En una emergencia, cada minuto cuenta. Si estás en peligro o presientes que lo estarás, pide ayuda de inmediato a los números habilitados para atenderte:

- 📞 Teléfono contra la violencia machista: 900 900 120
- Gratuito, confidencial y disponible las 24 horas del día, los 365 días del año.
- 📞 016
- Ofrece información, asesoría jurídica y atención psicosocial en 52 idiomas.
- No deja rastro en la factura telefónica.
- 💬 WhatsApp: 600 000 016
- ✉️ Correo: 016-online@igualdad.gob.es
- 📞 Emergencias generales: 112



Recuerda:

- Las mujeres inmigrantes víctimas de violencia de género tienen derecho a:
- Protección y seguridad.
- Asistencia jurídica gratuita.
- Recursos sociales y apoyo psicológico.

Más información:

🔗 <https://violenciagenero.igualdad.gob.es/informacion-3/extranjeras/derechos/>

🔗 <https://ajuntament.barcelona.cat/dones/es/bcn-antimachista>

EL ACOSO NO SIEMPRE EMPIEZA CON
TOCAMIENTOS
PUEDE INICIAR CON BROMAS
INCÓMODAS, MIRADAS INSISTENTES O
COMENTARIOS SOBRE TU CUERPO.
¿TE SIENTES INCÓMODA O ACOSADA?
CONSULTA EL ACOSÓMETRO





COMUNIDAD VALENCIANA

Atención y apoyo inmediato

- Proyecto del Ministerio del Interior y la Generalitat Valenciana.
- Equipo multidisciplinar: Cuerpo Nacional de Policía, Red de Asistencia a Víctimas del Delito e Instituto de Medicina Legal.
- Apoyo psicológico y social desde el primer momento.
- Espacios seguros que garantizan la protección y los derechos de las víctimas.

Contacto y horarios

☎ Teléfonos: 900 50 55 50 / 961 927 835 / 646 872 491

Correo: oficinadenuncias@gva.es

Horario: todos los días del año, de 9:00 a 21:00 h.

🔗 <https://oficinavictimas.gva.es/es/oficina-de-denuncies-i-asistencia-a-les-victimes-de-violencia-de-genere>

💡 Recuerda: La violencia de género no solo es física. También puede ser psicológica, sexual o económica. Denunciar es el primer paso para estar segura.

ARAGÓN

El Instituto Aragonés de la Mujer ofrece un servicio integral de atención a mujeres que sufren cualquier tipo de violencia, ya sea física, psicológica, sexual o económica. Su objetivo es brindar apoyo inmediato y profesional, garantizando la seguridad y el bienestar de las víctimas.



☎ Teléfono único: 900 504 405 (gratuito, disponible 24 h, todos los días del año)

Para más información sobre los servicios y recursos disponibles, puedes visitar: <https://www.aragon.es/-/servicios-de-atencion-a-mujeres-victimas-de-violencia#anchor3>



Qué puedes encontrar en esta línea:

- Detección de maltrato y situaciones de riesgo.
- Asesoría jurídica y social inmediata para proteger tus derechos.
- Apoyo emocional y contención psicológica por profesionales especializadas.
- Orientación y acompañamiento para acceder a refugios y recursos de emergencia.

No estás sola. Buscar ayuda es un paso valiente y fundamental para tu seguridad y bienestar. Este servicio está diseñado para apoyarte de manera profesional, rápida y segura, en cualquier momento que lo necesites.

ISLAS BALEARES

El Instituto Balear de la Mujer pone a disposición un servicio integral de atención a mujeres víctimas de violencia, ofreciendo apoyo profesional, confidencial y gratuito en cualquier momento del año.



Este servicio está disponible 24 horas al día, 365 días al año, y está especializado en todo tipo de violencia contra las mujeres, incluyendo:

- Violencia física y psicológica
- Violencia económica y sexual
- Violencia simbólica
- Femicidio y mutilación genital femenina



☎ Teléfono: 971 17 89 89

💬 WhatsApp: 639 83 74 76

✉ Correo electrónico: atencionS24h.ibdona@atenzia.com

🏠 Dirección: C. Aragón, 26, 1º E, 07006 Palma

Este servicio ofrece detección temprana de maltrato, asesoría jurídica y social inmediata, y apoyo emocional para garantizar la protección y bienestar de todas las personas afectadas por la violencia de género.

Más información:

🔗 <https://www.caib.es/webgoib/es/vols-informaci%C3%B3-o-ajuda-sobre-la-viol%C3%A8ncia-contra-les-dones->

HOSPITALES PÚBLICOS EN CATALUÑA Y COMUNIDAD VALENCIANA



Cataluña

- Hospital Vall d'Hebrón – ☎ 93 489 3000
- Hospital Clínic – ☎ 93 227 5400
- Hospital de Bellvitge – ☎ 93 260 7500
- Hospital Germans Trias – ☎ 93 465 1200
- Hospital Sant Pau – ☎ 93 291 9000
- Hospital del Mar – ☎ 93 248 3000

Comunidad Valenciana

- Hospital Clínic Universitari (Valencia) – Av. de Blasco Ibáñez, 17 – ☎ 961 973 500
- Hospital Arnau de Vilanova (Valencia) – C/ de Sant Clement, 12 – ☎ 961 976 000
- University General Hospital Dr. Balmis (Alicante) – ☎ 965 933 000



HOSPITALES PÚBLICOS EN ARAGÓN

Aragón

Zaragoza

- Hospital Clínico Universitario Lozano Blesa – ☎ 976 765 700
- Hospital Universitario Miguel Servet – ☎ 976 765 500
- Hospital Royo Villanova – ☎ 976 466 910
- Centro de Rehabilitación Psicosocial Ntra. Sra. del Pilar – ☎ 976 331 500
- Hospital Nuestra Señora de Gracia – ☎ 976 440 022
- Hospital Ernest Lluch Martín (Calatayud) – ☎ 976 880 964
- Centro Sanitario de Alta Resolución Cinco Villas (Ejea de los Caballeros) – ☎ 976 677 978

Huesca

- Hospital General San Jorge – ☎ 974 247 000
- Centro de Rehabilitación Psicosocial Sto. Cristo de los Milagros – ☎ 974 220 772
- Hospital Sagrado Corazón de Jesús – ☎ 974 292 000

Barbastro

- Hospital de Barbastro – ☎ 974 249 000

Fraga

- Centro Sanitario de Alta Resolución Bajo Cinca – ☎ 974 474 545

Jaca

- Hospital de Alta Resolución del Pirineo – ☎ 974 355 331

Teruel

- Hospital Obispo Polanco – ☎ 978 654 000
- Hospital San José – ☎ 978 605 368
- Centro de Rehabilitación Psicosocial San Juan de Dios – ☎ 978 605 467

Alcañiz

- Hospital de Alcañiz – ☎ 978 830 100



HOSPITALES PÚBLICOS EN ISLAS BALEARES



Islas Baleares

Palma de Mallorca

- Complejo Asistencial Son Dureta – ☎ 971 175 000
- Hospital Virgen de la Salud – ☎ 971 175 636
- Hospital General de Mallorca – ☎ 971 212 400
- Hospital Psiquiátrico – ☎ 971 212 400
- Hospital Son Llàtzer – ☎ 871 202 000

Bunyola

- Hospital Joan March – ☎ 971 212 400

Formentera

- Hospital de Formentera – ☎ 971 321 212

Eivissa (Ibiza)

- Hospital Can Misses – ☎ 971 397 062
- Hospital Residencia Asistida Cas Serres – ☎ 971 392 960

Inca

- Fundación Hospital Comarcal de Inca – ☎ 971 888 514

Mahón (Menorca)

- Hospital Mateu Orfila – ☎ 971 487 000

Manacor

- Fundación Hospital Manacor – ☎ 971 847 000

¿Necesitas hablar con alguien?

El Consulado de México en Barcelona, junto con psicólogos voluntarios de la Universidad Iberoamericana, te ofrece un programa de apoyo emocional gratuito.

Además, si requieres asesoría legal, el Consulado brinda a los mexicanos la primera asesoría gratuita con nuestra abogada especialista en asuntos penales y familiares.

¿Quién puede acceder?

➡ Principalmente personas mexicanas que residan o se encuentren en Barcelona (Presencial), Aragón, Comunidad Valenciana e Islas Baleares (Via remota).

¿Cómo solicitar el apoyo?

1. Escribe un correo a:
vaimbar@sre.gob.mx
2. Comparte tu nombre y la razón por la que buscas apoyo.
3. Espera la respuesta para agendar tu sesión.



Gobierno de
México

Relaciones Exteriores
Secretaría de Relaciones Exteriores

VAIM
POLÍTICA DE VINCULACIÓN
Y ATENCIÓN INTEGRAL PARA LA MUJER



CAMPAÑA DE REGISTRO DE PERSONAS MEXICANAS Y SIRME

Queremos saber de ti y estar más cerca cuando necesites ayuda o para compartir nuestras actividades comunitarias

Si vives en Cataluña, Aragón, Comunidad Valenciana e Islas Baleares te invitamos a participar en nuestra campaña de registro de personas mexicanas

Si no te has registrado en el Consulado mediante este formato, te invitamos a rellenar el siguiente formulario

<https://shorturl.at/oZwN9>



Al registrarte podrás mantenerte informado tanto de los eventos que organiza el Consulado de México en Barcelona, como de avisos y noticias relevantes para nuestra comunidad.

Asimismo, te recomendamos darte de alta en el Sistema de Registro para Mexicanos en el Exterior (SIRME), el cual tiene como objetivo que tanto turistas como residentes mexicanos en el exterior puedan registrarse por Internet para obtener información y/o recomendaciones prácticas.

También te invitamos a seguirnos en nuestras redes sociales en Fb, X e IG como: **[ConsulMexBCN](#)**

Puede establecer contacto con el Consulado de Carrera de México en Barcelona en la siguiente ubicación:

Pg. de la Bonanova, 55, Sarrià-Sant Gervasi, 08017, Barcelona, España

Horarios de atención al público:
Lunes a Viernes de 9:00 a 14:00 hrs.

Teléfono conmutador/centralita: +34 (93) 201 1822

Emergencias fines de semana y días festivos en Barcelona:
+34 608 322 569

Este número atiende únicamente casos de emergencia y no se proporciona información sobre citas de trámites consulares

Correo electrónico: infobar@sre.gob.mx

También le invitamos a seguir nuestras redes sociales para mantenerse informado sobre temas de interés para la población mexicana: @ConsulMexBCN en Facebook, Twitter e Instagram.

Sitio web oficial:
<https://consulmex.sre.gob.mx/barcelona/index.php>

Aunque la Embajada y Sección Consular pueden dar acompañamiento y asesoría en el proceso, no cuentan con las facultades ni recursos para hacerse responsable de un caso legal, ni representar a una de las partes en los tribunales correspondientes;
[Consulte lo que SI y NO puede hacer un Consulado:](https://consulmex.sre.gob.mx/barcelona/index.php/avisos/218-que-si-y-que-no)
<https://consulmex.sre.gob.mx/barcelona/index.php/avisos/218-que-si-y-que-no>



Gobierno de
México

Relaciones Exteriores
Secretaría de Relaciones Exteriores

VAIM
POLÍTICA DE VINCULACIÓN
Y ATENCIÓN INTEGRAL PARA LA MUJER



CONSULADOS HONORARIOS DE MÉXICO

Consulado Honorario en Aragón

Cónsul Honorario: Luis Emilio Fernández Ibáñez

Atiende en: Provincias de Huesca, Teruel y Zaragoza.

Ubicación: Avenida Goya #58, 2º D, 50004, Zaragoza.

Correo electrónico: aragon@consulmex.es

Horario de atención al público: lunes a viernes de 09:00 a 13:00 y de 16:30 a 18:30 (con cita previa).

Teléfono: (34) 666 555 848.

Sitio de internet: <http://www.consulmexaragon.es>

Consulado Honorario en Palma de Mallorca

Cónsul Honorario: Ana Moreno Díaz Rubín

Atiende en: Islas Baleares.

Ubicación: Guillermo Costa 2, C.P. 07014, Palma de Mallorca.

Correo electrónico: anamorenodiazrubin1@gmail.com

Horario de atención al público: lunes a viernes de 9:00 a 12:00 horas.

Teléfono: (34) 633 92 65 56.

Fax: (34) 971 69 04 97.

Consulado Honorario en Valencia

Cónsul Honorario: Pablo Romá Bohorques

Atiende en: Comunidad Valenciana.

Ubicación: Periodista Azzati no. 4, entresuelo, despacho A2, 46002, Valencia.

Correo electrónico: secretaria@consulmexvalencia.com

Horario de atención al público: lunes, miércoles y viernes de 9:30 a 13:30 (con cita previa).

Teléfono: (34) 963 21 43 54.

Para más información sobre los servicios que ofrece el Consulado, visita la siguiente página:



**Gobierno de
México**

Relaciones Exteriores
Secretaría de Relaciones Exteriores

VAIM
POLÍTICA DE VINCULACIÓN
Y ATENCIÓN INTEGRAL PARA LA MUJER

